

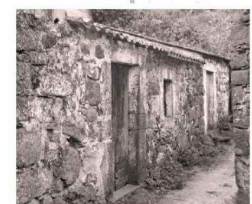


Comune di Aidomaggiore

Piazza Parrocchia 6 - 09070 Aidomaggiore (OR)
tel. 0785 57723_ fax 0785 57860
info@comuneaidomaggiore.gov.it - P.I. 00077720951



Piano Particolareggiato del Centro Storico e del Centro di Antica e Prima Formazione



A 4

EVOLUZIONE DELL'EDIFICATO URBANO (art.63 N.A. del P.P.R.)

PROGETTISTA
Ing. Alessia MELONI



info@melonialessia.com
www.melonialessia.com

COLLABORATORI TECNICI
Arch. Alessia LAMPREU
Arch. Claudia MELONI
Ing. Adriano Masia

CONSULENZA STORICA
Dott.ssa Alessandra URGU

SUPPORTO FOTOGRAFICO
MAURONSTER STUDIO

STANDARDIZZAZIONE DATI GIS
NORDAI s.r.l.

IL SINDACO:
Dott.ssa Adele VIRDIS

RESPONSABILE del SERVIZIO TECNICO:
Geom. Marco PALA

Data: MAGGIO 2016

Resp. Progetto: Ing. Alessia Meloni

Archivio: PPCM AIDOMAGGIORE

Elaborazione:




File:

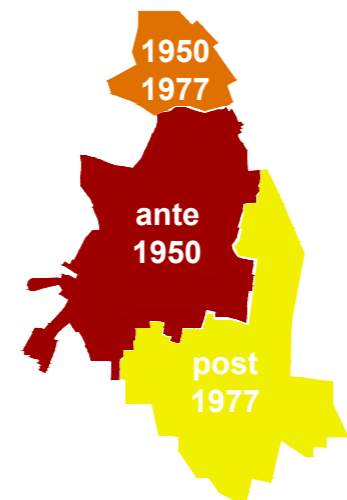
Elaborato:

Rev.: 1 del:

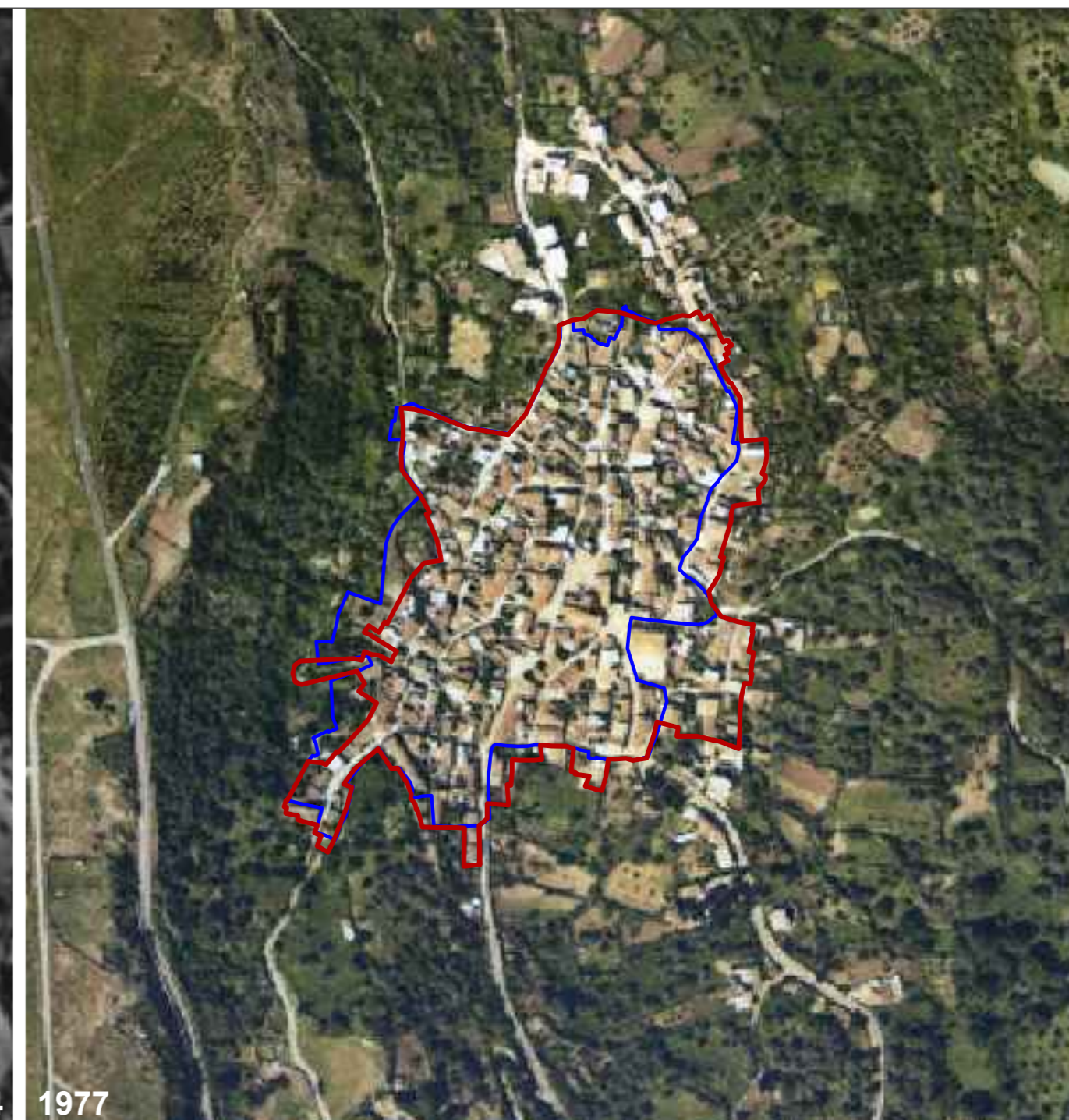
Agg.: 1 del:

LEGENDA

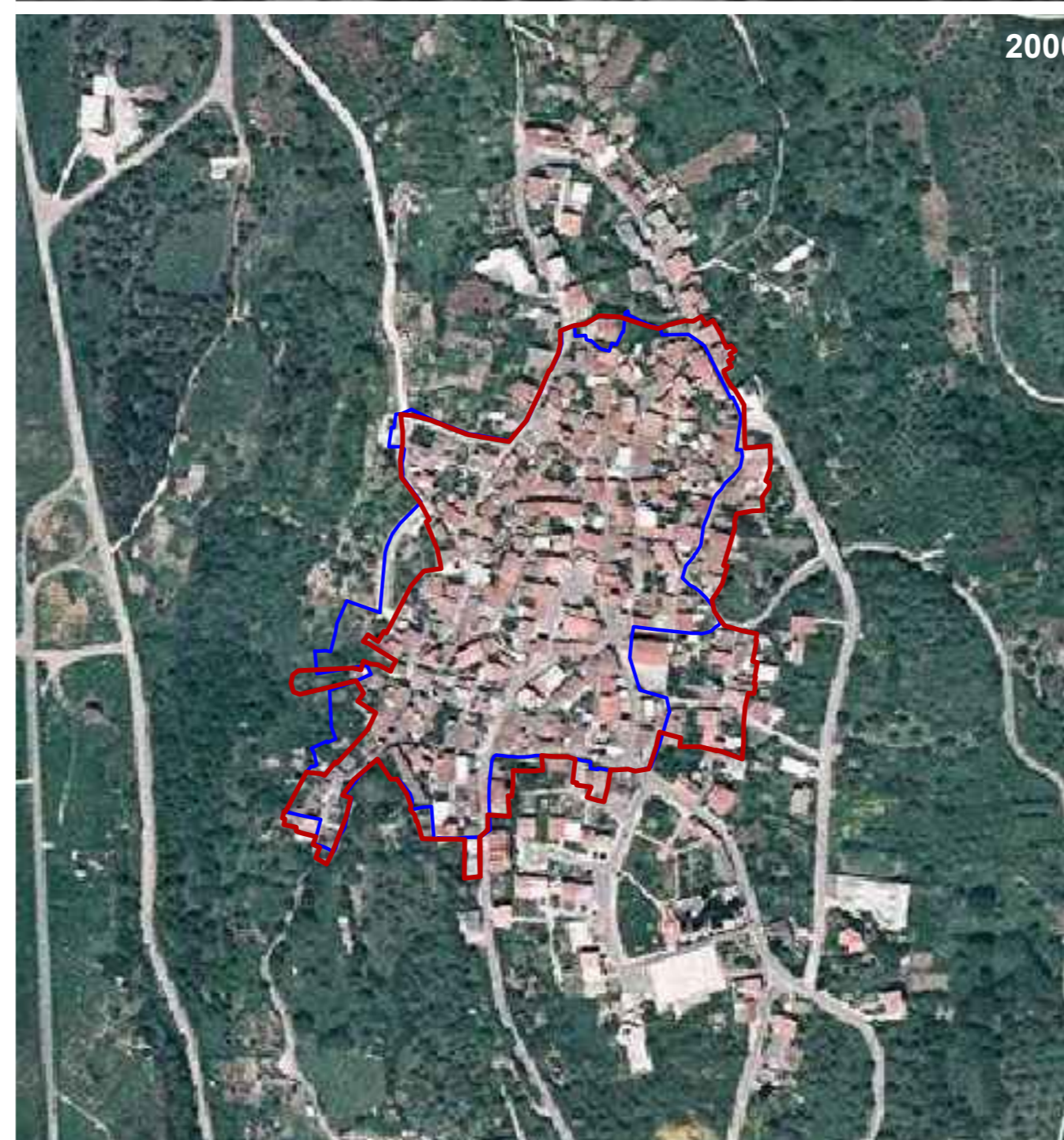
-  PERIMETRO DEL CENTRO
-  MATRICE - PIANO PARTICOLAREGGIATO
-  PERIMETRO AMBITO A (CENTRO STORICO - P.U.C.)



1954



1977



2000



2006